

**CORSO DI LAUREA MAGISTRALE IN CHIMICA INDUSTRIALE
(LM-71, Cod. 9020)**

SMA 2021, ALLEGATO 3

Il presente documento (denominazione documento: LM_Chimica Industriale_ALLEGATO_3.docx) costituisce un allegato alla Scheda Unica di Monitoraggio Annuale (SMA) 2021 e riporta l'analisi dei voti di Laurea degli studenti dal Novembre 2020.

Il documento è stato discusso e approvato nella presente forma prima nella riunione della Commissione AQ del 08.10.2021 e poi nel CCS del 15.10.2021.

La Fig. 1 mostra la distribuzione del voto di laurea in Chimica industriale dal Novembre 2019. Il 21% degli studenti ottiene la lode. L'80% degli studenti ottiene un voto pari o maggiore a 100.

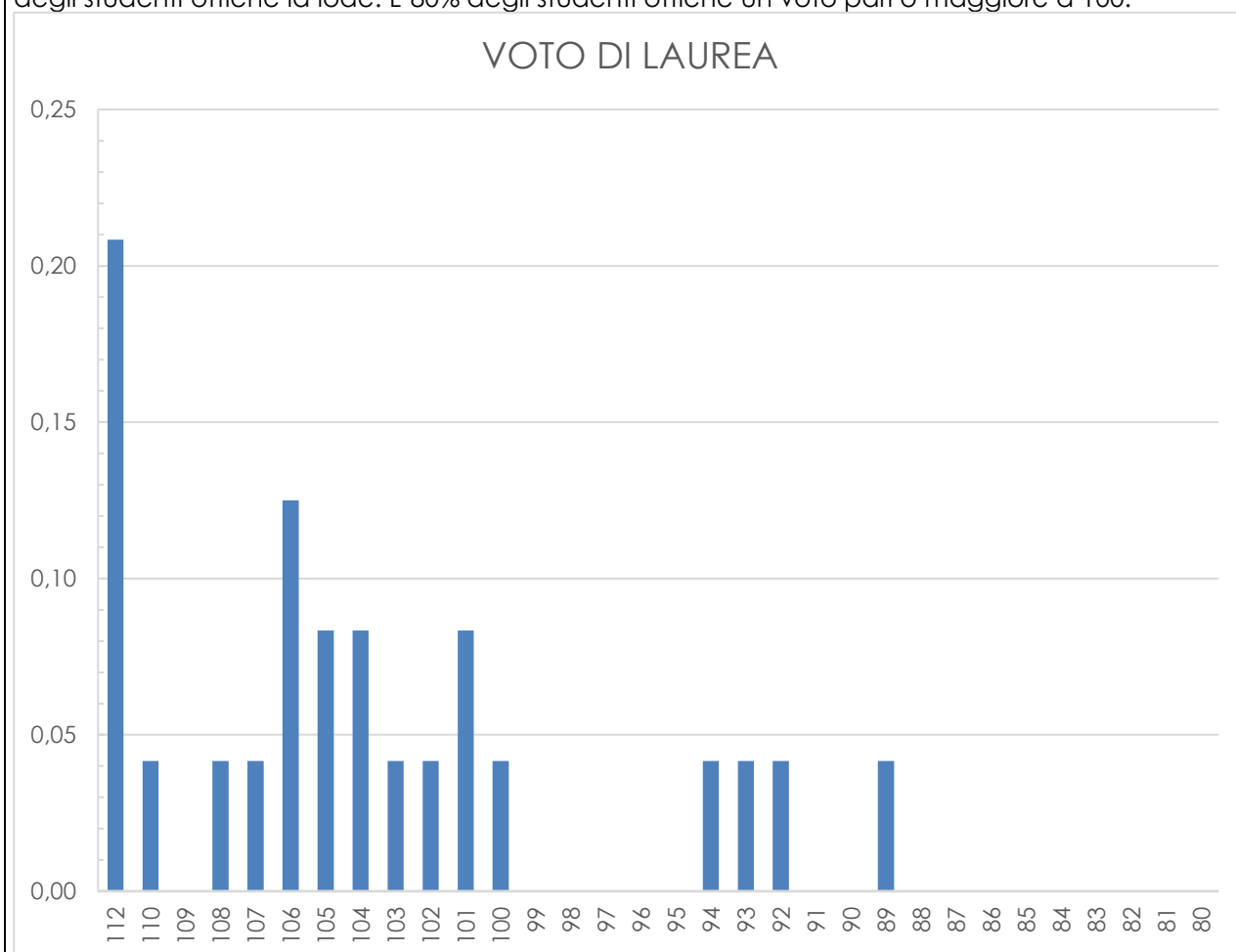


Fig. 1 Distribuzione percentuale del voto di laurea.

Il voto di laurea è calcolato sulla base del voto base (in centodecimi), ottenuto dalla media pesata sui crediti degli esami sostenuti (Fig. 2), addizionato di un incremento fino a un massimo di 9 punti (Fig. 3). Tale incremento è dato dalla somma del contributo dell'attività seminariale (fino ad 1 punto anche in termini frazionari), del contributo relativo al curriculum accademico (fino ad 1 punto per chi si laurea in corso), del contributo per la valutazione del lavoro di tesi (fino a 6 punti) e del punteggio premiale (fino ad 1 punto per chi abbia conseguito almeno 12 CFU dall'estero e si laurea in corso). Gli incrementi assegnati sono riportati in Fig. 3

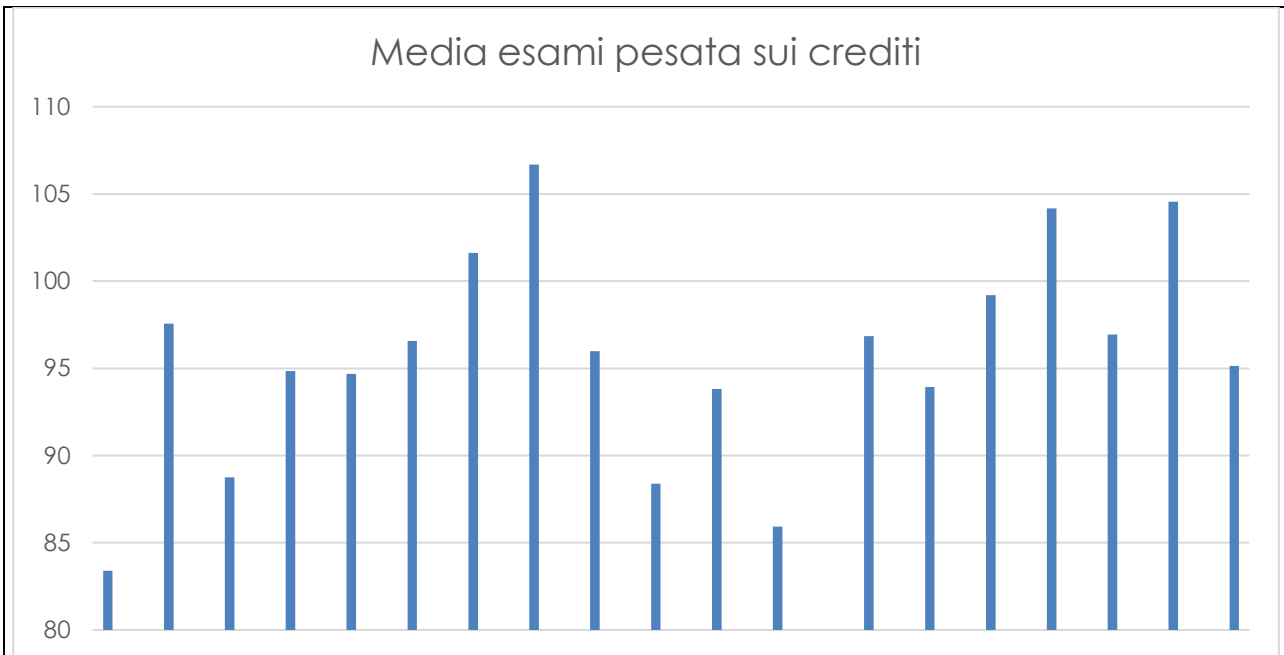


Fig. 2 Distribuzione del voto base in centodecimi ottenuti dalla media pesata degli esami sostenuti.

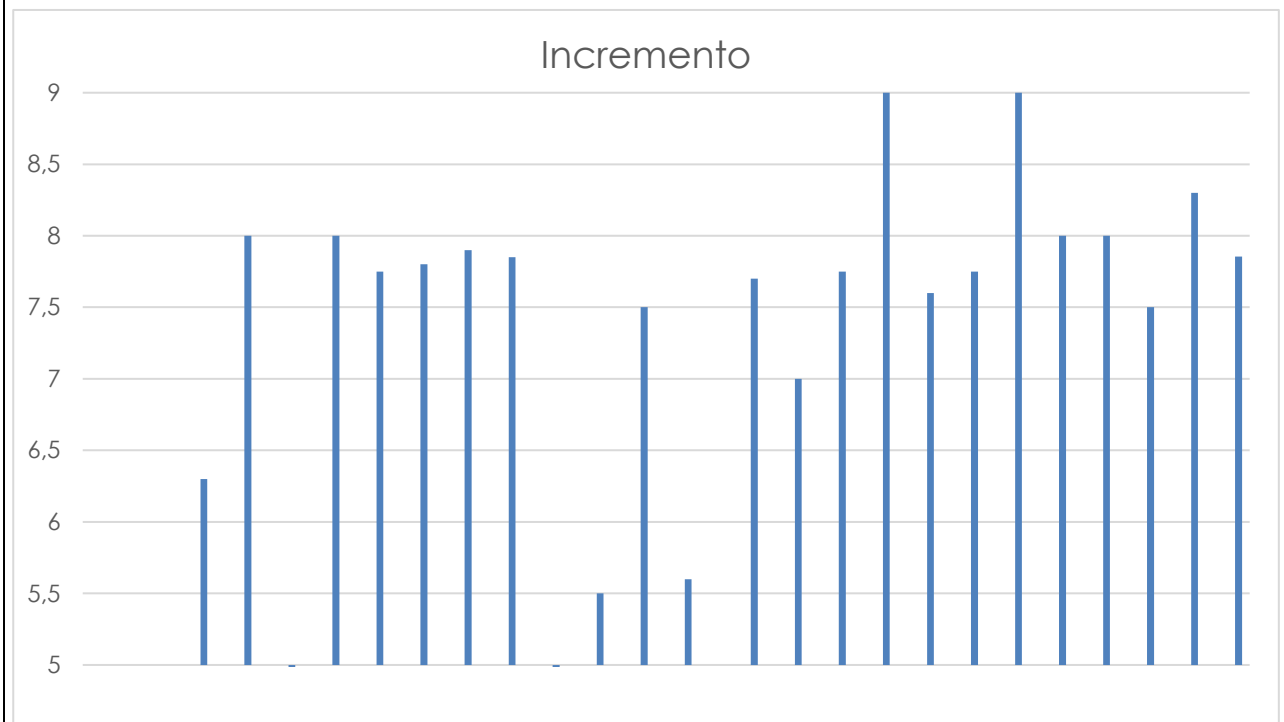


Fig. 3 Distribuzione del valore dell'incremento al voto base

In Fig. 4 sono riportati i dati relativi alle lauree in corso e fuori corso. Il 75% degli studenti si laurea in corso. Tenuto conto dei numerosi studenti iscritti a tempo parziale, il risultato è molto buono.

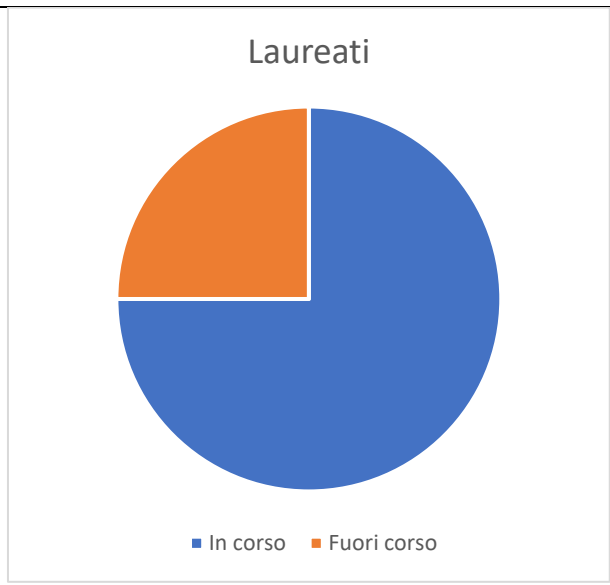


Fig. 4. Studenti laureati in corso e fuori corso.